



Huvudfönster

[Tillbaka till Publika dokument](#)

Handhavanade PC Kontroll

- [Grundinställningar](#)
- [Huvudfönster](#)
- [Användarkoder](#)

Områden

I rutan till vänster som heter **Områden** så ser man en översikt av sitt system.

Markerar man ett av områdena så får man upp två knappar längst ner.

Det är även möjligt att markera flera områden av samma områdestyp.

Detta genom att hålla inne vänster musknapp och dra över flera områden. Alternativt kan man använda Shift eller Ctrl likt hur man gör för att markera flera saker i Windowsmiljö.

The screenshot shows the NOX PC-kontrollpanel V5.22 - PC Kontroll Manual - Administrator interface. The 'Områden' table is highlighted with a red box. The interface displays a list of areas with their status, alarm logs, and warning logs.

Nr.	Områdesnamn	Status
1	Huvuddörr	Dörr: fast öppen
2	Lager dörr	Dörr stängd
3	Serverrum	Dörr stängd
4	Larm Kontor	Frånkopplad
5	Larm Lager	Tillkopplad
6	System	Tillkopplad

The interface also includes sections for 'Larm' (Alarms) and 'Varningar' (Warnings), both with empty tables and columns for 'Datum/Tid', 'Larmtyp', 'Område', and 'Användare'. There are also sections for 'Loggar' (Logs) and 'Varningar' (Warnings) with checkboxes for 'Sortera efter rubrik' and 'Automatisk skäruppdatering'. The bottom of the interface shows a date range from 2022-07-27 to 2022-07-27, and checkboxes for 'Larmlogg', 'Användarlogg', and 'Servicelogg'. There are buttons for 'Begär loggar', 'Skriv ut', and 'Export'.

Status ändring

Knappen längst ner till höger ser olika ut beroende på vilket område man har markerat. Markerar man ett **Larm område** som är Frånkopplat, så får jag upp valet att **Tillkoppla**. Viktigt att notera är att samtliga av dessa statusar går att konfigurera upp av Installatören, därmed är det inte säkert att du får upp valet **Tillkoppla**.

NOX PC-kontrollpanel V5.22 - PC Kontroll Manual - Administrator

File Redigera Visa ?

Områden

Nr.	Områdesnamn	Status
1	Huvuddörr	Dörr fast öppen
2	Lager dörr	Dörr stängd
3	Serverrum	Dörr stängd
4	Larm Kontor	Frånkopplad
5	Larm Lager	Tillkopplad
6	System	Tillkopplad

Larm

Datum/Tid	Larmtyp	Område	Detektor
-----------	---------	--------	----------

Varningar

Datum/Tid	Varningstyp	Detektor / områden	Användare
-----------	-------------	--------------------	-----------

Loggar Sortera efter rubrik Automatisk skärmuppdatering

Datum/Tid	Logg
-----------	------

från 2022-07-27 till 2022-07-27 Larmlogg Användarlogg Servicelogg Begär loggar Skriv ut

Visa endast händelser med text: Export

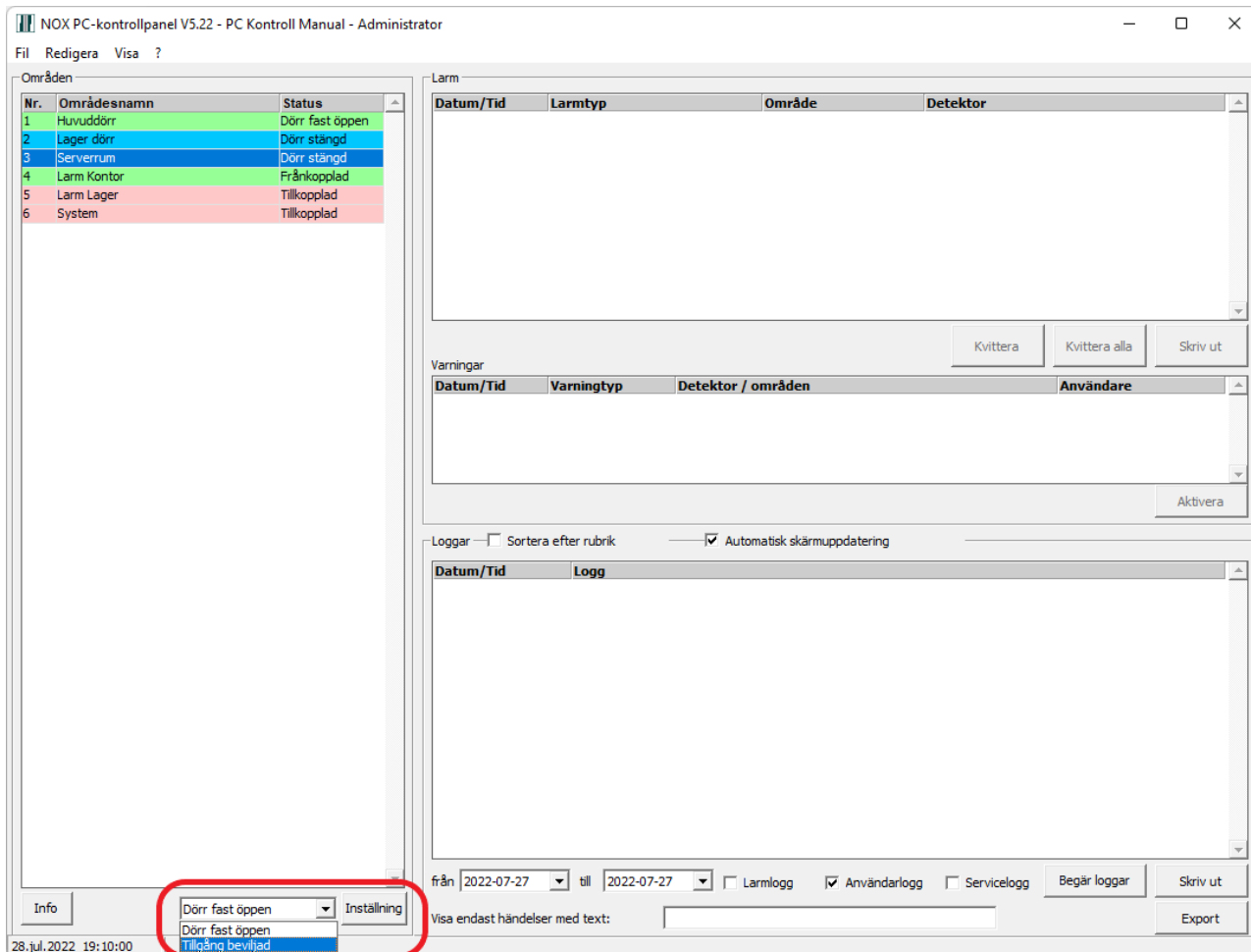
Info **Tillkopplad**

28.jul.2022 19:04:41

Om det finns flera olika val att göra på området så visas detta som en lista, med knappen **Inställning** bredvid.

I mitt fall så har jag markerat **Serverrum**, detta är en Dörr som jag kan sätta i två olika statusar, **Dörr fast öppen** samt **Tillgång beviljad**.

För att utföra någon av dessa inställningar väljer man rätt inställning i listan och trycker sedan **Inställning**.



Info

Knappen längst ner till vänster heter **Info**.

Om man väljer denna knapp så kan man se status på valt område, samt vilka ingångar(ofta larpunkter) som ligger i detta område.

NOX PC-kontrollpanel V5.22 - PC Kontroll Manual - Administrator

File Redigera Visa ?

Områden

Nr.	Områdesnamn	Status
1	Huvuddörr	Dörr fast öppen
2	Lager dörr	Dörr stängd
3	Serverrum	Dörr stängd
4	Larm Kontor	Frånkopplad
5	Larm Lager	Tillkopplad
6	System	Tillkopplad

Info

Tillkopplad

28.jul.2022 19:04:41

Larm

Datum/Tid	Larmtyp	Område	Detektor
-----------	---------	--------	----------

Kvittera Kvittera alla Skriv ut

Varningar

Datum/Tid	Varningstyp	Detektor / områden	Användare
-----------	-------------	--------------------	-----------

Aktivera

Loggar Sortera efter rubrik Automatisk skärmuppdatering

Datum/Tid	Logg
-----------	------

från 2022-07-27 till 2022-07-27 Larmlogg Användarlogg Servicelogg Begär loggar Skriv ut

Visa endast händelser med text: Export

Endast aktiva detektorer

Här visas de ingångar/detektorer som är påverkade tex. om en dörr är öppen eller någon går framför en rörelsedetektor.

All detektorer

Här visas alla ingångar/detektorer som ligger i det valda området.

NOX PC-kontrollpanel V5.22 - PC Kontrollpanel

Områdesinformation

Område: Larm Kontor
Aktuell status: Frånkopplad

Alla detektorer
 Endast aktiva detektorer

Adress	Namn på detektor	Driftstatus
1002-1	Magnetkontakt Huvuddörr (13)	stängt
1002-2	Rörelsevakt 1 Kontor (14)	stängt
1002-3	Rörelsevakt 2 Kontor (15)	stängt
1002-4	Rörelsevakt 3 Kontor (16)	stängt
1002-5	Glasskross 1 Kontor (17)	stängt
1002-6	Glasskross 2 Kontor (18)	stängt

Info Avaktivera Aktivera Tillbaka Skriv ut

28.jul.2022 19:05:13

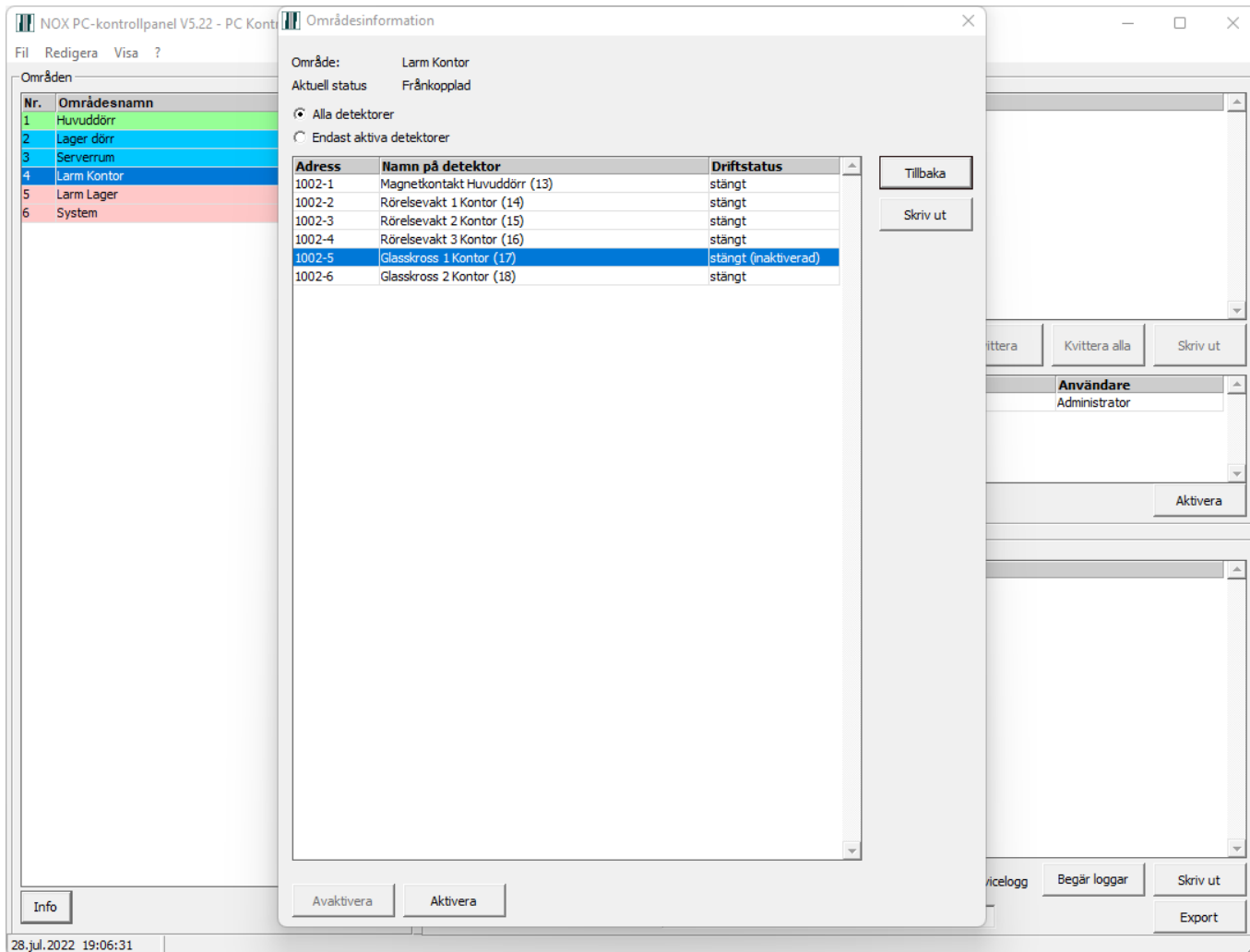
Avaktivera/Aktivera

Om man markerar en ingång så kan man välja att **Avaktivera** denna ingången.

Tex. Avaktiverar **Glasskross 1 Kontor** så kommer denna detektor inte generera något larm om den skulle bli aktiv.

Avaktiverade detektorer kommer lägga sig som en Varning i systemet, samt beroende på hur larmsändaren är konfigurerad så kommer det skickas vidare till larmcentralen.

Som standard **Aktiveras** detektorn igen nästa gång området frånkopplas.



Larm/Varningar

Larm

I denna ruta visas de larm som ligger i anläggningen. Dessa kan vara aktiva eller redo att kvitteras.

NOX PC-kontrollpanel V5.22 - PC Kontroll Manual - Administrator

File Redigera Visa ?

Områden

Nr.	Områdesnamn	Status
1	Huvuddörr	Dörr fast öppen
2	Lager dörr	Dörr stängd
3	Serverrum	Dörr stängd
4	Larm Kontor	Frånkopplad
5	Larm Lager	Tillkopplad
6	System	Tillkopplad

Larm

Datum/Tid	Larmtyp	Område	Detektor
-----------	---------	--------	----------

Varningar

Datum/Tid	Varningstyp	Detektor / områden	Användare
-----------	-------------	--------------------	-----------

Loggar Sortera efter rubrik Automatisk skärmuppdatering

Datum/Tid	Logg
-----------	------

från 2022-07-27 till 2022-07-27 Larmlogg Användarlogg Servicelogg Begär loggar Skriv ut

Visa endast händelser med text: Export

28.jul.2022 19:03:47

När det har gått något larm så visas dessa i rutan.

NOX PC-kontrollpanel V5.22 - PC Kontroll Manual - Administrator

File Redigera Visa ?

Områden

Nr.	Områdesnamn	Status
1	Huvuddörr	Dörr stängd
2	Lager dörr	Dörr stängd
3	Serverrum	Dörr stängd
4	Larm Kontor	Tillkopplad
5	Larm Lager	Tillkopplad
6	System	Tillkopplad

Larm (2)

Datum/Tid	Larmtyp	Område	Detektor
28.07.22 20:06:33	Inbrottslarm	Larm Lager	1002-7 Magnetkontakt Lager
28.07.22 20:06:53	Inbrottslarm	Larm Kontor	1002-4 Rörelsevakt 3 Kontor

Varningar

Datum/Tid	Varningstyp	Detektor / områden	Användare
-----------	-------------	--------------------	-----------

Loggar Sortera efter rubrik Automatisk skärmuppdatering

Datum/Tid	Logg
28.07.2022 20:06:53	Inbrottslarm Rörelsevakt 3 Kontor i område Larm Kontor (TIO 1002-4)
28.07.2022 20:06:33	Inbrottslarm Magnetkontakt Lager i område Larm Lager (TIO 1002-7)
28.07.2022 19:09:52	varning ingången återinkopplad Glasskross 1 Kontor av användare Administrator (1002-5)
28.07.2022 19:07:31	varning urkopplad detektor Glasskross 1 Kontor av användare Administrator (1002-5)
28.07.2022 19:07:29	varning ingången återinkopplad Glasskross 1 Kontor av användare Administrator (1002-5)
28.07.2022 19:06:20	varning urkopplad detektor Glasskross 1 Kontor av användare Administrator (1002-5)
28.07.2022 19:01:55	CPU LAN: connection to network established (Link)
28.07.2022 19:01:55	system start V11.2z R8 (V0) with IP /
28.07.2022 18:58:19	CPU LAN: connection to network established (Link)
28.07.2022 18:58:19	system start V11.2z R8 (V0) with IP /
28.07.2022 18:49:40	Sabotagelarm Test saknas i område System (CMO 1001-M)
28.07.2022 18:49:38	CPU LAN: connection to network established (Link)
28.07.2022 18:49:38	system start V11.2z R8 (V0) with IP /
28.07.2022 18:43:48	Sabotagelarm Test saknas i område Serverrum (IO4 2001-M)
28.07.2022 18:43:48	Sabotagelarm Hot i område Lager dörr (CMO 2002-M)

från 2022-07-28 till 2022-07-28 Larmlogg Användarlogg Servicelogg Begär loggar Skriv ut

Visa endast händelser med text: Export

Info

28.jul.2022 20:07:59

Markerar man ett larm så får man möjlighet att försöka **Kvittera** valt larm.

NOX PC-kontrollpanel V5.22 - PC Kontroll Manual - Administrator

File Redigera Visa ?

Områden

Nr.	Områdesnamn	Status
1	Huvuddörr	Dörr stängd
2	Lager dörr	Dörr stängd
3	Serverrum	Dörr stängd
4	Larm Kontor	Tillkopplad
5	Larm Lager	Tillkopplad
6	System	Tillkopplad

Larm (2)

Datum/Tid	Larmtyp	Område	Detektor
28.07.22 20:06:33	Inbrottslarm	Larm Lager	1002-7 Magnetkontakt Lager
28.07.22 20:06:53	Inbrottslarm	Larm Kontor	1002-4 Rörelsevak 3 Kontor

Kvittera Kvittera alla Skriv ut

Varningar

Datum/Tid	Varningstyp	Detektor / områden	Användare
-----------	-------------	--------------------	-----------

Aktivera

Loggar Sortera efter rubrik Automatisk skärmdupdatering

Datum/Tid	Logg
28.07.2022 20:06:53	Inbrottslarm Rörelsevak 3 Kontor i område Larm Kontor (TIO 1002-4)
28.07.2022 20:06:33	Inbrottslarm Magnetkontakt Lager i område Larm Lager (TIO 1002-7)
28.07.2022 19:09:52	varning ingången återinkopplad Glasskross 1 Kontor av användare Administrator (1002-5)
28.07.2022 19:07:31	varning urkopplad detektor Glasskross 1 Kontor av användare Administrator (1002-5)
28.07.2022 19:07:29	varning ingången återinkopplad Glasskross 1 Kontor av användare Administrator (1002-5)
28.07.2022 19:06:20	varning urkopplad detektor Glasskross 1 Kontor av användare Administrator (1002-5)
28.07.2022 19:01:55	CPU LAN: connection to network established (Link)
28.07.2022 19:01:55	system start V11.2z R8 (V0) with IP /
28.07.2022 18:58:19	CPU LAN: connection to network established (Link)
28.07.2022 18:58:19	system start V11.2z R8 (V0) with IP /
28.07.2022 18:49:40	Sabotagelarm Test saknas i område System (CMO 1001-M)
28.07.2022 18:49:38	CPU LAN: connection to network established (Link)
28.07.2022 18:49:38	system start V11.2z R8 (V0) with IP /
28.07.2022 18:43:48	Sabotagelarm Test saknas i område Serverrum (IO4 2001-M)
28.07.2022 18:43:48	Sabotagelarm Hot i område Lager dörr (CMO 2002-M)

från 2022-07-28 till 2022-07-28 Larmlogg Användarlogg Servicelogg Begär loggar Skriv ut

Visa endast händelser med text: Export

28.jul.2022 20:08:29

Man kan även välja att **Kvittera alla** som precis som det låter, kommer försöka kvittera samtliga larm.

I normala fall kan man endast kvittera ett larm:

- Detektorn är stängd igen, tex en öppnad dörr har stängts.
- Området är i ett Frånkopplat läge. Detta gäller dock inte Sabotage och andra Tekniska larm.
- Detektorn har blivit **Avaktiverad**.

Om man försöker kvittera ett larm som inte går att kvittera så får man upp en varning om detta.

The screenshot shows the NOX PC-kontrollpanel V5.22 - PC Kontroll Manual - Administrator interface. The window is divided into several sections:

- Områden (Zones):** A table listing zones with their status.

Nr.	Områdesnamn	Status
1	Huvuddörr	Dörr stängd
2	Lager dörr	Dörr stängd
3	Serverrum	Dörr stängd
4	Larm Kontor	Tillkopplad
5	Larm Lager	Tillkopplad
6	System	Tillkopplad
- Larm (2):** A table listing active alarms.

Datum/Tid	Larmtyp	Område	Detektor
28.07.22 20:06:33	Inbrottslarm	Larm Lager	1002-7 Magnetkontakt Lager
28.07.22 20:06:53	Inbrottslarm	Larm Kontor	1002-4 Rörelsevakt 3 Kontor
- Larmigenkänning (Alarm Recognition):** A dialog box with the message:

Larmkivering misslyckades!
Detektorn är aktiv

 An OK button is visible.
- Logg (Log):** A table listing system events.

Datum/Tid	Logg
28.07.2022 20:06:53	Inbrottslarm Rörelsevakt 3 Kontor i område Larm Kontor (TIO 1002-4)
28.07.2022 20:06:33	Inbrottslarm Magnetkontakt Lager i område Larm Lager (TIO 1002-7)
28.07.2022 19:09:52	varning ingången återinkopplad Glasskross 1 Kontor av användare Administrator (1002-5)
28.07.2022 19:07:31	varning urkopplad detektor Glasskross 1 Kontor av användare Administrator (1002-5)
28.07.2022 19:07:29	varning ingången återinkopplad Glasskross 1 Kontor av användare Administrator (1002-5)
28.07.2022 19:06:20	varning urkopplad detektor Glasskross 1 Kontor av användare Administrator (1002-5)
28.07.2022 19:01:55	CPU LAN: connection to network established (Link)
28.07.2022 19:01:55	system start V11.2z R8 (V0) with IP /
28.07.2022 18:58:19	CPU LAN: connection to network established (Link)
28.07.2022 18:58:19	system start V11.2z R8 (V0) with IP /
28.07.2022 18:49:40	Sabotagelarm Test saknas i område System (CMO 1001-M)
28.07.2022 18:49:38	CPU LAN: connection to network established (Link)
28.07.2022 18:49:38	system start V11.2z R8 (V0) with IP /
28.07.2022 18:43:48	Sabotagelarm Test saknas i område Serverrum (IO4 2001-M)
28.07.2022 18:43:48	Sabotagelarm Hot i område Lager dörr (CMO 2002-M)

Skriv ut tillåter en att skriva ut de larm som ligger i **Larmrutan**. Dessa kommer skrivas ut i din standard skrivare.

Vill man få ut dessa som en PDF, så ställer man in sin standard skrivare till en PDF skrivare.

Varningar

Varningar skiljer sig en del från Larm.

Varningar är i normala fall mindre kritiska och skickas oftast inte vidare till larmcentralen.

Man kan inte heller Kvittera en Varning, dessa kommer automatiskt återgå när ingången har återgått till normalläge.

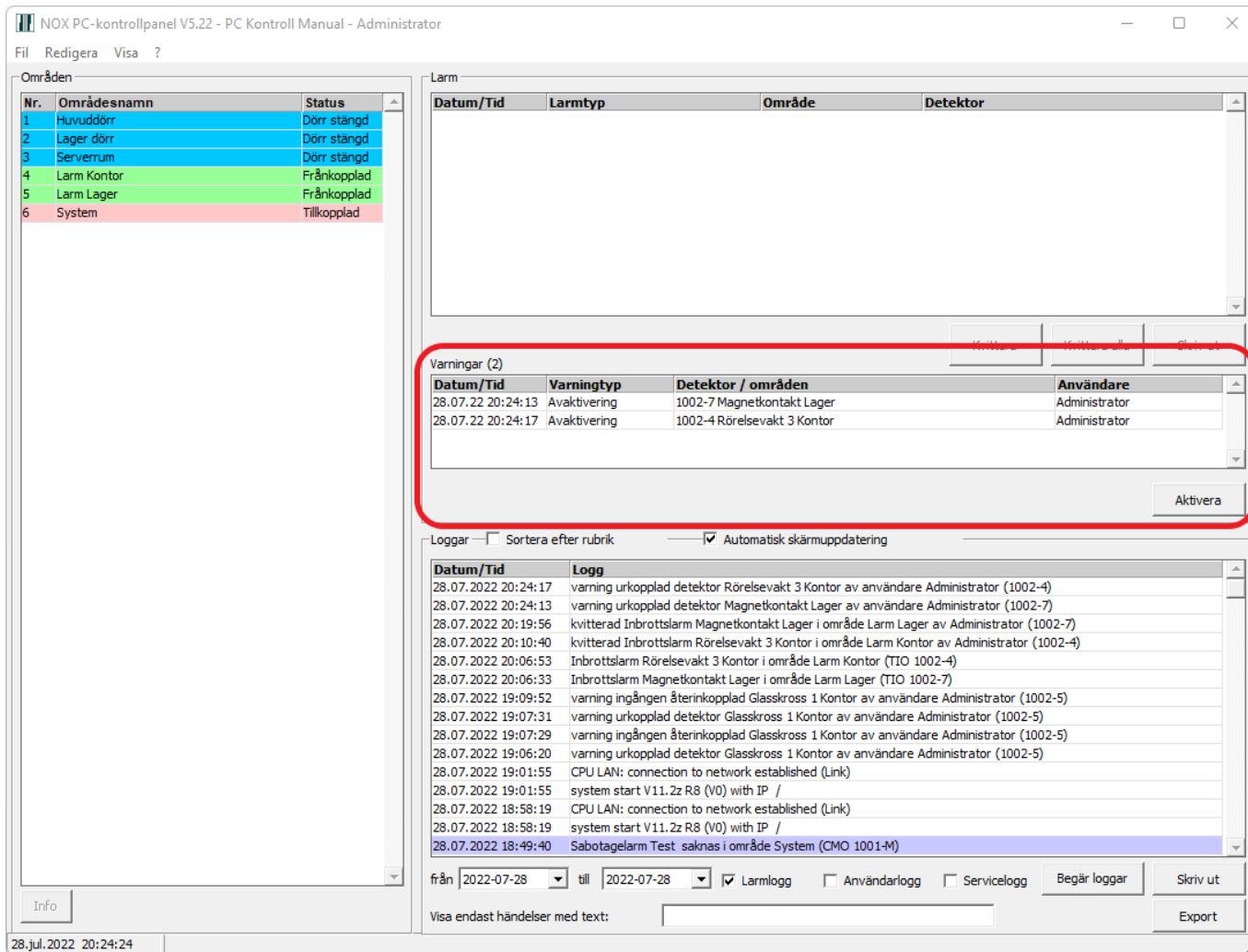
Varningar kommer ofta oberoende om ett område är **Tillkopplat** eller **Frånkopplat**.

Den vanligaste **Varningen** brukar vara **Avaktiverade** detektorer. Man ska alltid fel anmäla detektorer som felar till sin installatör. Anläggningen ska **INTE** ha **Larm** och **Varningar** liggandes i normala fall.

Om man har aktiv **Varning** så syns dessa i varnings rutan.

När det gäller **Avaktiverade** detektorer så kan man **Aktivera** dessa direkt från varnings rutan.

Övriga varningar måste återställas på plats innan de automatiskt kommer försvinna.



Loggar

Loggar hittar man i rutan **Loggar** längst ner till höger.

Sortera efter rubrik	En lättare visning av loggar samt mer möjlighet till Filtrering. Se längre ner för mer information.
Automatisk skärmuppdatering	Är denna i bockad så kommer loggen automatiskt uppdateras vid nya händelser. Sitter man och letar i loggarna så bör man med fördel stänga av den undertiden.
Från	Från vilket datum loggar ska hämtas ifrån.
Till	Till vilket datum loggar ska hämtas ifrån.
Larmlogg	Larmloggen visar olika typer av larm händelser. Larmloggen innehåller maximalt 2 000 händelser.
Användarlogg	Användarloggen innehåller tex av/på larmningar av specifika användare, samt passager i dörrar. Användarloggen är som standard max. 6 000 händelser men går att utöka av installatören beroende på hårdvara.
Servicelogg	Servicelogg/Internlogg innehåller systemhändelser, tex IP anslutningar. Servicelloggen innehåller maximalt 2 000 händelser.
Begär loggar	Efter att man har ställt in datum, vilka logg typer samt evt filtering man önskar så trycker man på Begär loggar för att visa loggarna.
Skriv ut	Skriver ut loggen till standard skrivaren.

Export	Exporterar loggen till ett text dokument.
Visa endast händelser med text:	Filtrerar loggen efter sökord.

NOX PC-kontrollpanel V5.22 - PC Kontroll Manual - Administrator

Områden

Nr.	Områdesnamn	Status
1	Huvuddörr	Dörr stängd
2	Lager dörr	Dörr fast öppen
3	Serverrum	Dörr stängd
4	Larm Kontor	Frånkopplad
5	Larm Lager	Tillkopplad
6	System	Tillkopplad

Larm (0)

Datum/Tid	Larmtyp	Område	Detektor
-----------	---------	--------	----------

Varningar

Datum/Tid	Varningstyp	Detektor / områden	Användare
-----------	-------------	--------------------	-----------

Loggar Sortera efter rubrik Automatisk skärmuppdatering

Datum/Tid	Logg
28.07.2022 20:38:42	område Lager dörr ändrad till Dörr fast öppen av Administrator
28.07.2022 20:38:36	område Larm Kontor ändrad till Frånkopplad av Administrator
28.07.2022 20:38:31	kvitterad Inbrottslarm Magnetkontakt Lager i område Larm Lager av Administrator (1002-7)
28.07.2022 20:34:38	Inbrottslarm Magnetkontakt Lager i område Larm Lager (TIO 1002-7)
28.07.2022 20:34:35	Inbrottslarm Rörelsevakt 3 Kontor i område Larm Kontor (TIO 1002-4)
28.07.2022 20:32:41	område Larm Lager ändrad till Tillkopplad av Administrator
28.07.2022 20:32:41	område Larm Kontor ändrad till Tillkopplad av Administrator
28.07.2022 20:30:56	varning ingången återinkopplad Rörelsevakt 3 Kontor av användare Administrator (1002-4)
28.07.2022 20:24:54	varning ingången återinkopplad Magnetkontakt Lager av användare Administrator (1002-7)
28.07.2022 20:24:17	varning urkopplad detektor Rörelsevakt 3 Kontor av användare Administrator (1002-4)
28.07.2022 20:24:13	varning urkopplad detektor Magnetkontakt Lager av användare Administrator (1002-7)
28.07.2022 20:24:01	PC Interface #4 nätverklögin från 127.0.0.1 (PC Controlpanel) av Administrator
28.07.2022 20:19:56	kvitterad Inbrottslarm Magnetkontakt Lager i område Larm Lager av Administrator (1002-7)
28.07.2022 20:19:53	område Larm Lager ändrad till Frånkopplad av Administrator

från 2022-07-28 till 2022-07-28 Larmlogg Användarlogg Servicelogg Begär loggar Skriv ut

Visa endast händelser med text: Export

Sortera efter rubrik

Denna bockruta visar områdesändringar i en enklare vy.

NOX PC-kontrollpanel V5.22 - PC Kontroll Manual - Administrator

File Redigera Visa ?

Områden

Nr.	Områdesnamn	Status
1	Huvuddörr	Dörr stängd
2	Lager dörr	Dörr fast öppen
3	Serverrum	Dörr stängd
4	Larm Kontor	Frånkopplad
5	Larm Lager	Tillkopplad
6	System	Tillkopplad

Larm

Datum/Tid	Larmtyp	Område	Detektor
-----------	---------	--------	----------

Varningar

Datum/Tid	Varningstyp	Detektor / områden	Användare
-----------	-------------	--------------------	-----------

Loggar Sortera efter rubrik Automatisk skärmuppdatering

Datum/Tid	Användare	Område	Driftstatus
28.07.2022 18:57:29	automatisk	Lager dörr	Dörr stängd
28.07.2022 18:57:18	Administrator	Lager dörr	Tillgång beviljad
28.07.2022 20:38:42	Administrator	Lager dörr	Dörr fast öppen
28.07.2022 20:38:36	Administrator	Larm Kontor	Frånkopplad
28.07.2022 20:32:41	Administrator	Larm Lager	Tillkopplad
28.07.2022 20:32:41	Administrator	Larm Kontor	Tillkopplad
28.07.2022 20:19:53	Administrator	Larm Lager	Frånkopplad
28.07.2022 20:10:32	Administrator	Larm Kontor	Frånkopplad
28.07.2022 20:06:46	Administrator	Larm Kontor	Tillkopplad
28.07.2022 20:06:44	Administrator	Huvuddörr	Dörr stängd
28.07.2022 19:03:06	Administrator	Huvuddörr	Dörr fast öppen
28.07.2022 19:03:01	Administrator	Larm Kontor	Frånkopplad

från 2022-07-28 till 2022-07-28

Info

28.jul.2022 21:11:07

Begär loggar Skriv ut Filter Export

Man får även tillgång till knappen **Filter**.

Med hjälp av denna kan man filtrera ut händelser från specifika Områden, Användare alt Fri text.

NOX PC-kontrollpanel V5.22 - PC Kontroll Manual - Administrator

Logg filterinställningar

Områden

- Från alla områden
- Endast från område:

- 1 Huvuddörr
- 2 Lager dörr
- 3 Serverrum
- 4 Larm Kontor
- 5 Larm Lager
- 6 System

Användare

Användarnamn:

Filter text

Text:

Sätt filter

Avbryt

Nr.	Områdesnamn	Status
1	Huvuddörr	Dörr stängd
2	Lager dörr	Dörr fast öppen
3	Serverrum	Dörr stängd
4	Larm Kontor	Frånkopplad
5	Larm Lager	Tillkopplad
6	System	Tillkopplad

Datum/Tid	Larmtyp	Område	Detektor
20.07.2022 19:03:00	Administrator	Huvuddörr	Dörr räst öppen
28.07.2022 19:03:01	Administrator	Larm Kontor	Frånkopplad

från 2022-07-28 till 2022-07-28

Begär loggar Skriv ut

Filter Export

Info

28.jul.2022 21:13:18

From: <https://www.araswiki.com/> - Aras Wiki

Permanent link: https://www.araswiki.com/sv/40_public/pccontrol/02_mainwindow

Last update: 2025/05/15 09:19

